



Rapport
d'activités
2025



Mars 2026





CLPS_BW - Chaussée des Collines - 1300 Wavre
www.clps-bw.be - 010/62 17 62 - info@clps-bw.be
N° d'entreprise 465 50 86 41 - BE72001329522416 - RPM Nivelles



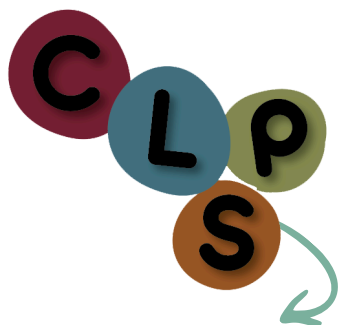
En 2025, à côté des projets, demandes, accompagnements et évènements qui sont au cœur de nos pratiques, nous avons également mis l'accent sur certains aspects plus structurels liés au fonctionnement de l'ASBL, à ses rouages fondateurs. Un gros travail a par exemple été fourni autour de la réécriture de notre règlement de travail – effectif en 2026 –, la finalisation de notre nouveau site internet ou encore la refonte de la base de données qui permet d'encoder nos activités.

La supervision, entamé en 2024 et clôturée en 2025, a renforcé la dynamique et la cohésion de l'équipe tout en nous fournissant des outils de régulation. En complémentarité, un partenariat avec Abetalis a été initié pour favoriser le bien-être au travail.

2025 a aussi été marqué par la mise en route d'un chantier sur la vision stratégique du CLPS, qui nous permet déjà d'avoir une vue plus claire sur nos valeurs communes et sur un idéal de travail à atteindre. Le paragraphe qui en est ressorti, c'est un peu notre phare, notre boussole, ce qui sous-tend nos projets et accompagnements :

Au sein de son écosystème, le CLPS-Bw s'engage à contribuer à un monde plus juste et plus robuste fondé sur la solidarité et l'inclusivité. À travers le prisme de la santé globale et du bien-être, nous collaborons avec un mycélium de partenaires en vue de permettre aux individus, groupes et communautés de poser des choix libres et éclairés en faveur de leur santé.

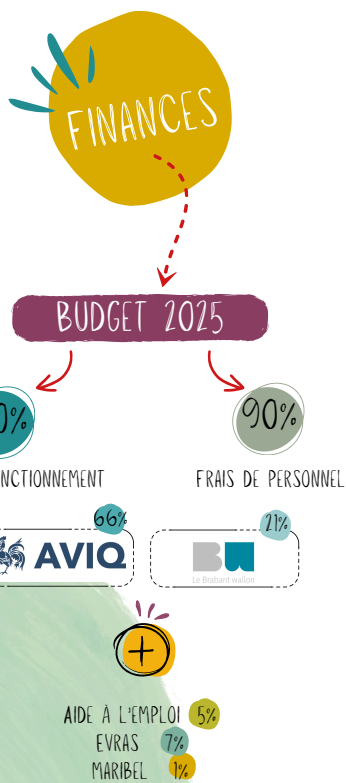
Les pages qui suivent vous offriront un aperçu des projets et réalisations qui ont ponctué l'année.



Les neuf Centres Locaux de Promotion de la Santé (**CLPS**) en Région wallonne jouent un rôle essentiel dans la mise en oeuvre du Plan Wallon de Prévention et de Promotion de la Santé au niveau local. Nos missions sont d'accompagner les acteur·rices locaux·ales dans le développement de projets qui agissent sur les axes du plan et sur tous les déterminants de la santé.



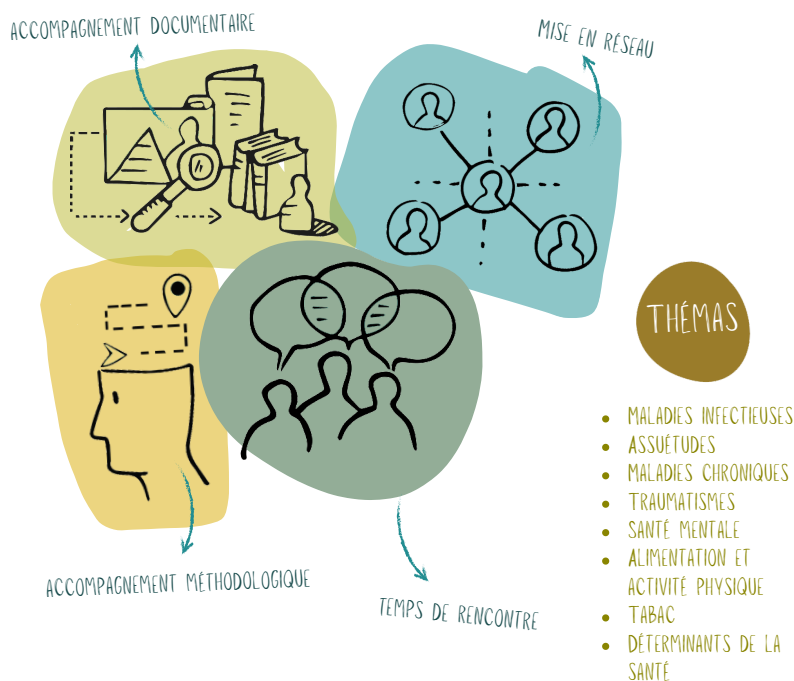
Le Centre Local de Promotion de la Santé du Brabant wallon (CLPS-Bw) a vu le jour le **30 octobre 1998**. Après le transfert des compétences et la régionalisation de la promotion de la santé en janvier 2015, nos missions sont définies par le Décret du 2 février 2022. Notre plan d'actions coordonnées, validé en 2023 par l'AVIQ, guide nos actions en promotion de la santé.



EN BREF

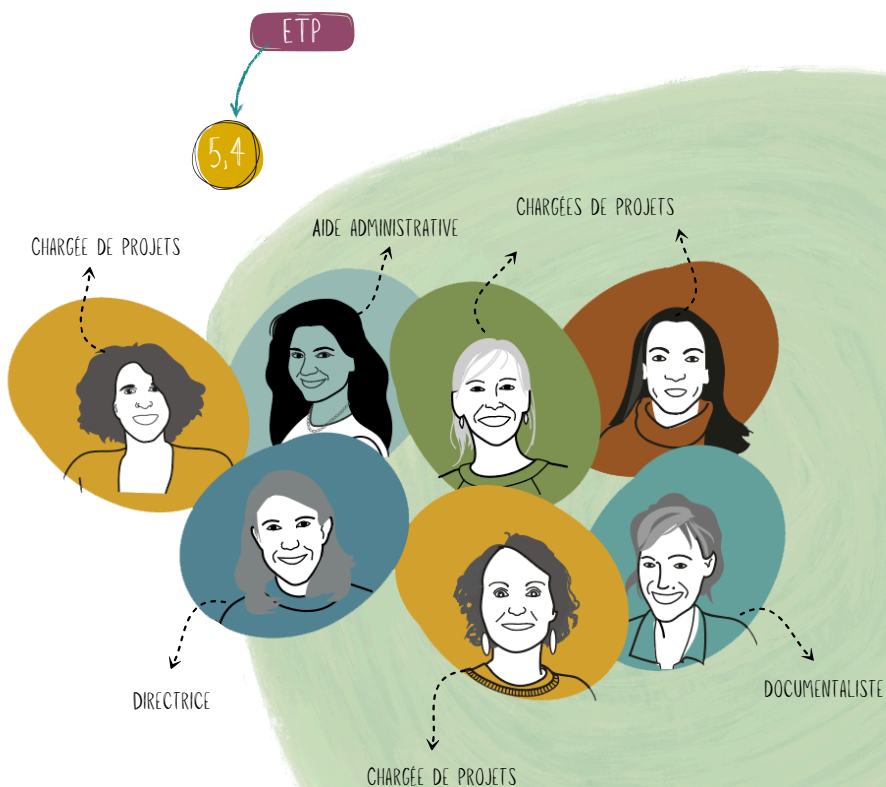
Le CLPS-Bw, via un **accompagnement méthodologique**, soutient les professionnel·les du Brabant wallon qui font la demande pour mener à bien des projets visant à améliorer la qualité de vie et le bien-être de leurs publics dans une perspective de promotion de la santé.

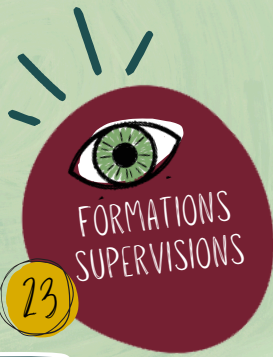
Le CLPS-Bw facilite le **travail en réseau** et organise des **temps de rencontre** sur les thématiques qui concernent les professionnel·les du territoire. Il propose aussi des **accompagnements documentaires** lors desquels il donne des pistes d'exploitation de ressources pédagogiques en fonction du contexte de travail des professionnel·les.



ÉQUIPE

Les profils des membres de l'équipe sont variés, ce qui constitue une richesse pour le CLPS qui fonde ses actions sur des **compétences multiples, diversifiées et complémentaires**. Au-delà de cette pluridisciplinarité de base, l'équipe, individuellement et collectivement, suit des formations continues, supervisions ou autres moments formatifs afin de continuer à effectuer un travail de qualité dans un contexte en évolution.





THÉMATIQUES

Déterminants de la santé : ✓ Bâtir des communautés équitables et durables : agir sur les déterminants commerciaux de la santé
✓ Documentaire « Travail soigné » : projection et débat
Alimentation : ✓ L'Alimentation durable, un levier indispensable pour une démarche de santé ?
Genre : ✓ Les 20 ans de Femmes et santé : conférences et panels
✓ Documentaire « We are coming » : projection et débat ✓ Midi littéraire RESO : promotion de la santé au prisme du genre
✓ Salon tools for care (coalition genre et santé)
Santé mentale : ✓ Vitrites de l'Aide à la jeunesse : conférences et projection du documentaire « Tout s'est arrangé - ou pas »
Environnement : ✓ Colloque « Inégalités socio-environnementales de santé » ✓ Symposium : From Environment to Individuals : Pathways to Sustainable Health Promotion and Prevention, Belgian Association of Public Health ✓ Midi de la littérature autour du livre « Santé et environnement. Vers une nouvelle approche globale »
Trauma : ✓ Journée d'étude : lutte contre les violences conjugales et intrafamiliales
Evras : ✓ Les effets négatifs du sexting non consenti



LES MEMBRES

PROVINCE DU BRABANT WALLON
MUTUALITÉ CHRÉTIENNE BW
MUTUALITÉ LIBÉRALE MUTPLUS
PSE LIBRE
ISBW
CSD
SORALIA
ECCOSSAD
SOLIDARIS
ONE

OUTILS

- ✓ MILITENS (ECOTOPIE)
- ✓ EVENTAIL DE L'ECO-CITOYENNETÉ (ECOTOPIE)
- ✓ LES SAISONS DE L'ENGAGEMENT (ECOTOPIE)
- ✓ JE VOIS, J'AGIS : INTERVENIR EN TANT QUE TÉMOIN DES VIOLENCES OBSTÉTRICALES (FEMMES ET SANTÉ)
- ✓ SUR-MESURE (FCPPF)
- ✓ POP-UP (FCPPF)

MÉTHODO ET

LOGISTIQUE

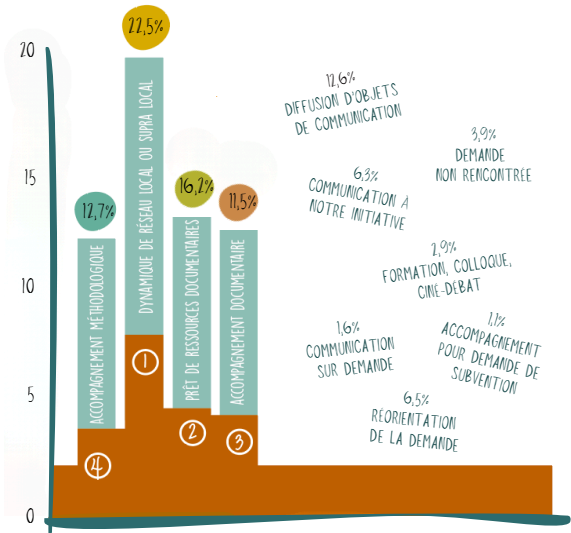
- ✓ FORMATION WORDPRESS
- ✓ FORMATION ÉVALUATION
- ✓ FORMATION SUR LES COMMUNAUTÉS DE PRATIQUES

SUPERVISION

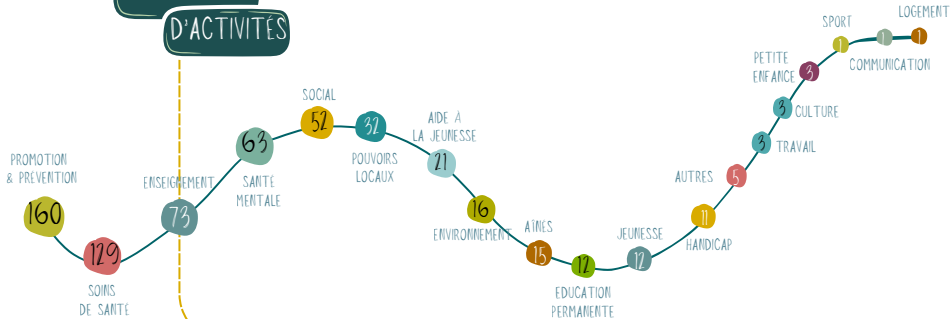
UNE JOURNÉE :
OUTILS ET
MODALITÉS DE
FONCTIONNEMENT
EN ÉQUIPE

613 ACTIVITÉS

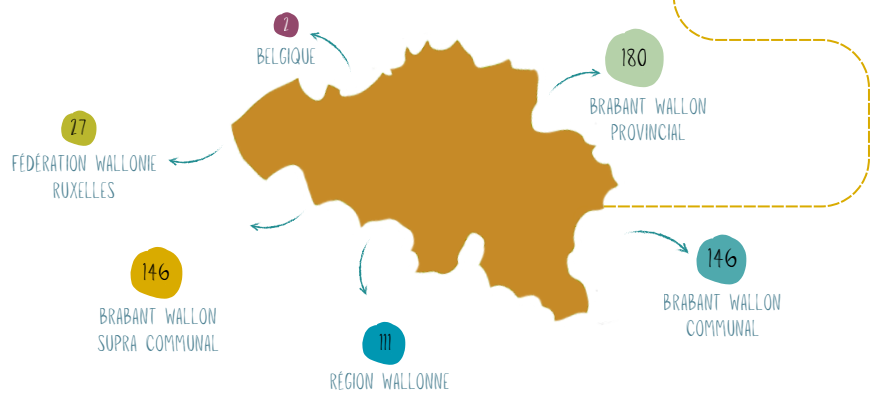
EN DÉTAILS



PAR SECTEUR D'ACTIVITÉS



PAR TERRITOIRE







Lors de nos rencontres avec les professionnel·les du territoire, nous sommes attentives aux **besoins exprimés** en termes d'outils et nous en servons pour orienter la veille documentaire.

Il arrive qu'il n'existe pas ou peu de ressources pour traiter certaines thématiques, nous réfléchissons alors, en équipe et parfois avec certaines professionnel·les, à des outils que le CLPS pourrait réaliser pour les soutenir dans leurs animations avec leurs publics.



5 FRASBEE



CONSENTEMENT SEXUEL

« DÉMYSTIFIER LE BIO »
ISSU DE LA BROCHURE DU MÊME NOM, IL PERMET D'ABORDER DE MANIÈRE CONCRÈTE ET LUDIQUE LES REPRÉSENTATIONS LIÉES AU BIO.



« ÂGISME »
DIRECTEMENT INSPIRÉ DE L'ÂGISMÈTRE, IL PROPOSE UNE AUTRE MANIÈRE DE TRAVAILLER CETTE THÉMATIQUE.



« LGBTQIA+PHOBIE »



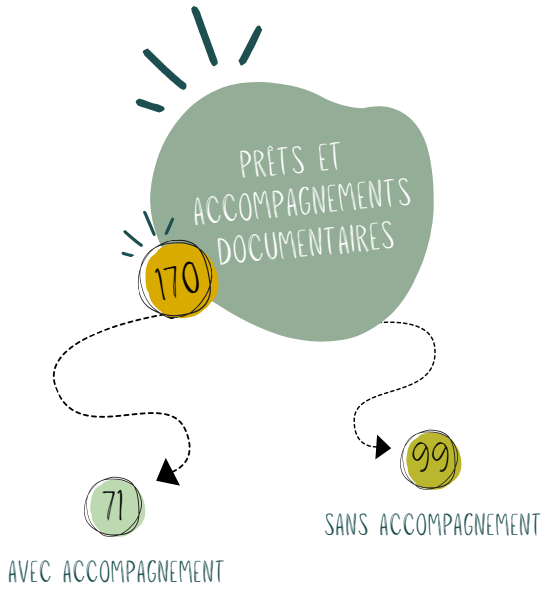
« SANTÉ MENTALE »
D'APRÈS L'ABAQUE DE RENIER DE LA FOLIE (PSYCOM) ET L'ENQUÊTE « SANTÉ MENTALE EN POPULATION GÉNÉRALE: IMAGES ET RÉALITÉS » (CCOMS)

MAIS AUSSI



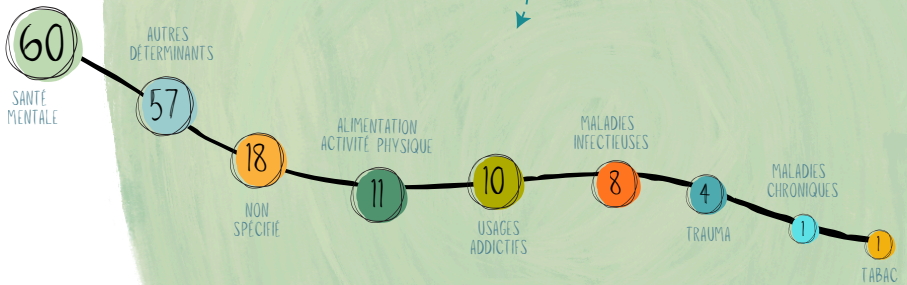
L'OUTIL « DOMINO », CRÉÉ EN 2010, A ÉTÉ ACTUALISÉ AU VU DES NOUVEAUX QUESTIONNEMENTS A INTÉGRER À LA POSTURE « PROMOTION SANTÉ » ET « L'ÂGISMÈTRE », QUI SERA FINALISÉ ET ÉDITÉ EN 2026





THÉMATIQUES
ACCOMPAGNEMENTS ET PRÊTS

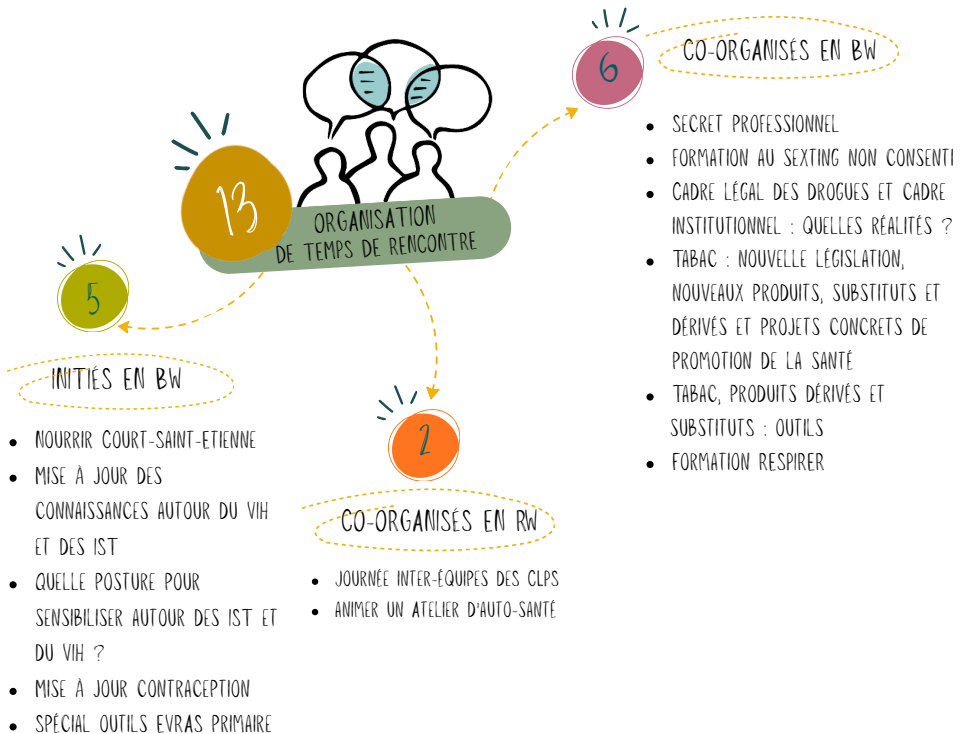
- SANTÉ MENTALE (28)
- PRÉVENTION/ADDICTIONS (9)
- MALADIES (3)
- ALIMENTATION (3)
- ENVIRONNEMENT (7)
- SOCIAL (1)
- SOCIÉTÉ (2)
- MÉTHODOLOGIE (9)
- HYGIÈNE (2)
- VIE AFFECTIVE ET SEXUELLE (36)





Dans le cadre du festival **Nourrir Court-Saint-Etienne**, organisé par Laïcité Brabant wallon et le CIEP Bw, le CLPS-Bw a invité les professionnel·les actives sur le territoire stéphanois et concerné·es par l'alimentation à une **matinée de rencontre** autour de cette thématique.

Partant d'une animation sur les représentations en termes d'alimentation, la matinée a amené les participant·es à mieux se connaître, à partager leurs réalités de terrain, enjeux, besoins et à imaginer de potentiels projets communs sur la commune.



OLS

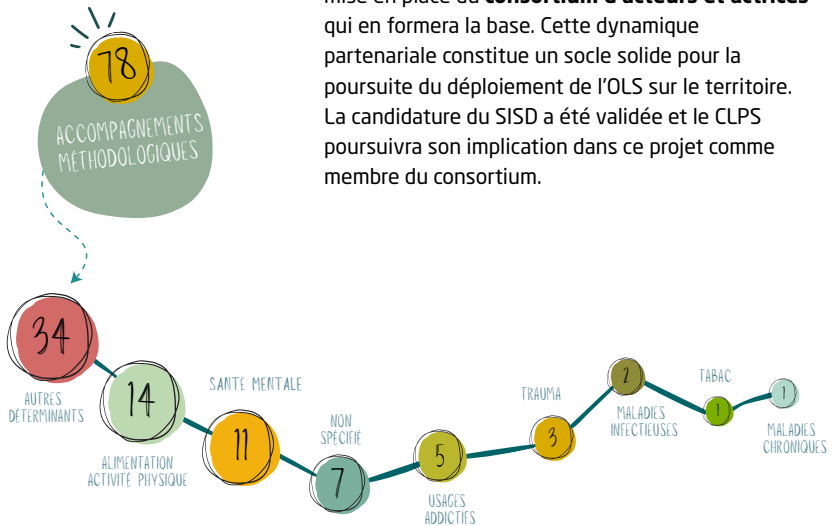
EN BRABANT WALLON

OLS

LES OLS AURONT POUR VOCATION DE COORDONNER LES PROFESSIONNEL·LES DE PREMIERE LIGNE ET LES ACTRICES ET ACTEURS LOCAUX DE SANTÉ AFIN D'OFFRIR DES SOINS INTÉGRÉS, ACCESSIBLES ET ADAPTÉS AUX RÉALITÉS TERRITORIALES.

Un appel à projets visant la mise en place d'un futur « **OLS** » (**Organisation Locorégionale de Santé**) par bassin de soin a été lancé par l'AVIQ en 2025. Celui-ci s'inscrit dans une volonté de réforme de la première ligne de soin en Wallonie, qui vise à passer d'un modèle centré sur l'accompagnement individuel vers une prise en charge globale des besoins socio-sanitaires d'une population sur un territoire donné.

ECCOSSAD, le SISD du Brabant wallon, a sollicité le CLPS-Bw pour l'aider à répondre à l'appel à projets et construire ce futur OLS, en commençant par la mise en place du **consortium d'acteurs et actrices** qui en formera la base. Cette dynamique partenariale constitue un socle solide pour la poursuite du déploiement de l'OLS sur le territoire. La candidature du SISD a été validée et le CLPS poursuivra son implication dans ce projet comme membre du consortium.





DYNAMIQUE LOCALE



→ Plusieurs concertations autour des personnes âgées (PÂ) existent sur le territoire du Brabant wallon. Parmi elles, 3 sont co-pilotées par le CLPS :

3

1

CONCERTATION MAISONS DE REPOS (MR-MRS). CELLE-CI N'ÉTANT PLUS ACTIVE DEPUIS 2023, UN GT A TRAVAILLÉ À SA RELANCE EN 2025.

1

CONCERTATION PERSONNES ÂGÉES A DOMICILE

1

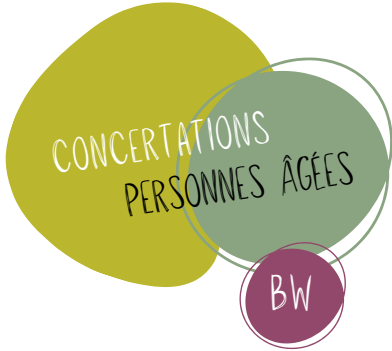
PLATEFORME RESPECT VIEILLISSEMENT

→

Une autre est coordonnée par la Plateforme de concertation en santé mentale du Bw :

1

CONCERTATION SANTÉ MENTALE ET PERSONNES ÂGÉES.



→ Afin de ne pas surcharger le paysage des concertations et d'honorer un décloisonnement des milieux de vie et de soin, la concertation PÂ à Domicile et la concertation MRS vont fusionner en 2026.

En 2024, les différentes associations "pilotes" des concertations aînées se sont réunies en vue de **clarifier l'offre existante** et la rendre plus lisible, compréhensible et adaptée aux besoins. Un **tableau récapitulatif** de ces concertations a été produit et est mis à jour chaque année.



DYNAMIQUE LOCALE

Bw

22

RÉSEAUX LOCAUX

6

→ INITIÉS PAR LE CLPS-BW

- CONCERTATION « PERSONNES ÂGÉES À DOMICILE »
- CONCERTATION MAISON DE REPOS ET SOIN – GROUPE DE TRAVAIL DE RELANCE
- CONCERTATION INTERSECTORIELLE À L'EST DU BW
- CONCERTATION ENTRE ACTEUR-RICES EVRAS DANS LE CADRE DE L'ACCORD DE COOPÉRATION
- CONCERTATION DES CENTRES DE PLANNING FAMILIAL DANS LE CADRE DE L'ACCORD DE COOPÉRATION
- CONCERTATION AUTOUR DES ACTIONS MENÉES DANS LE CADRE DE LA JOURNÉE MONDIALE DE LUTTE CONTRE LE VIH / SIDA

6



→ AVEC UN RÔLE DE SOUTIEN MÉTHODOLOGIQUE ET/OU DE (CO) ANIMATION

- INTER PLANS DE COHÉSION SOCIALE (PCS)
- PLATEFORME ENSEIGNEMENT ET AIDE À LA JEUNESSE
- PLATEFORME RESPECT VIEILLESSE
- PLATEFORME ENDOMÉTRIOSE
- CONSORTIUM POUR LA MISE EN PLACE DE L'OLS
- INTER-CCCA

10



→ AVEC UN RÔLE DE PARTICIPANT ET DE REPRÉSENTANT DE LA PROMOTION DE LA SANTÉ

- GROUPE DE TRAVAIL SUR LE CADASTRE DES ASSOCIATIONS EN BW
- INTER-RÉSEAUX
- ASARBW
- COMITÉ DE FONCTION 3 DU RÉSEAU 107
- COMITÉ DE RÉSEAU D'ARCHIPEL
- CONCERTATION WA-LI-BI
- CONSEIL DE POLITIQUE ALIMENTAIRE DE L'EST DU BRABANT WALLON
- ASSEMBLÉE GÉNÉRALE DU RELAIS SOCIAL BW
- ASSEMBLÉE GÉNÉRALE D'IMPULSION
- PLATEFORME VIOLENCES ENTRE PARTENAIRES



DIFFÉRENTS RÉSEAUX

& GROUPES DE TRAVAIL (GT) DES CLPS

Afin d'assurer cohérence, échanges et entre-aide entre les CLPS, plusieurs « inter » ou groupes de travail se sont constitués autour de sujets ou thématiques spécifiques.

LES GT CLPS

- JOURNÉE INTER-ÉQUIPES
- COMMUNICATION
- MÉTHODO
- POLITIQUES LOCALES
- ONE HEALTH
- 1000 PREMIERS JOURS

LES RÉSEAUX HORS BW

- INTER CLPS-CEPS
- SCIENSANO-CLPS
- STRATÉGIES CONCERTÉES MGF
- RÉSEAU WALLON POUR LA SANTÉ DES FEMMES
- ASSEMBLÉE GÉNÉRALE DE LA PLATEFORME PRÉVENTION SIDA
- GT ACTIVITÉ PHYSIQUE ADAPTÉE DE L'AVIQ
- ASSEMBLÉE GÉNÉRALE DE LA FWPS
- BUREAU POLITIQUE DE LA FWPS
- GT GENRE

LES INTER

L'interALIM

LES CHARGÉES DE PROJET DES CLPS QUI TRAVAILLENT SUR L'AXE « ALIAPS » Y ÉCHANGENT SUR LES PROJETS LOCAUX ET RÉGIONAUX CONCERNANT L'ALIMENTATION.

L'interDOC

CE LIEU PERMET DE NOMBREUX ÉCHANGES ENTRE LES DOCUMENTALISTES AUTOUR D'OUTILS, RESSOURCES PÉDAGOGIQUES ET PRATIQUES.

L'Inter GEVRAS

IL RÉUNIT LES CHARGÉES DE PROJETS EVRAS AUTOUR DE L'ACCORD DE COOPÉRATION.

L'Inter CLPS

IL RASSEMBLE MENSUELLEMENT LES COORDINATIONS/ DIRECTIONS EN VUE DE COORDONNER LES DIFFÉRENTS GT ET PROJETS COMMUNS, DE TRAITER LES DEMANDES RÉGIONALES ET D'ÉCHANGER AUTOUR DES PRATIQUES.

L'Inter TRAUMA

IL RASSEMBLE LES PERSONNES TRAVAILLANT SUR L'AXE « TRAUMATISMES » DU PLAN AFIN DE S'ENRICHIR ET S'INSPIRER LES UNES DES AUTRES.



FOCUS EVRAS



→ LE GT « DÉVOILEMENT »

Dans le cadre de l'accord de coopération portant sur la généralisation de l'EVRAS, le CLPS-Bw a poursuivi ses missions à destination des professionnel·les de l'EVRAS du Brabant wallon. Celles-ci se sont notamment concrétisées par :

En 2024, un groupe de travail « dévoilement » a été créé pour réfléchir collectivement aux situations de révélation de violences subies par des jeunes lors d'animations EVRAS. En 2025, le groupe a poursuivi ses échanges pour élaborer des balises et points d'attention à destination des professionnel·les concerné·es, aboutissant à deux supports. Ces ressources ont été partagées avec la Fédération pluraliste des centres de planning familial (FCPPF), qui a pu s'en inspirer dans l'élaboration de son outil « Révélations », publié fin 2025.

- RENCONTRES DE « L'INTERPLANNING ANIMATION », UN ESPACE DE CONCERTATION ENTRE PROFESSIONNEL·LES DES 10 CENTRES DE PLANNING FAMILIAL DU BW.
- RENCONTRE ANNUELLE DES OPÉRATEURS EVRAS, SOUS LA FORME DE RENCONTRES TERRITORIALES (OUEST, CENTRE ET EST). L'OCCASION DE FAIRE ENSEMBLE UN BILAN DES DIFFICULTÉS, RESSOURCES ET CONSTATS DE L'ANNÉE ÉCOULÉE.

- TEMPS DE RENCONTRE : L'UN SUR LA CONTRACEPTION ET L'AUTRE SUR LES OUTILS EVRAS DÉDIÉS AUX PRIMAIRES.
- FORMATION SUR LES EFFETS DU SEXTING NON CONSENTI.
- DYNAMIQUE DE CONCERTATION ENTRE LES CLPS WALLONS ET AVEC LE CBPS.
- ACCOMPAGNEMENT ET PRÊT D'OUTILS ET RESSOURCES.





FOCUS COMMUNICATION



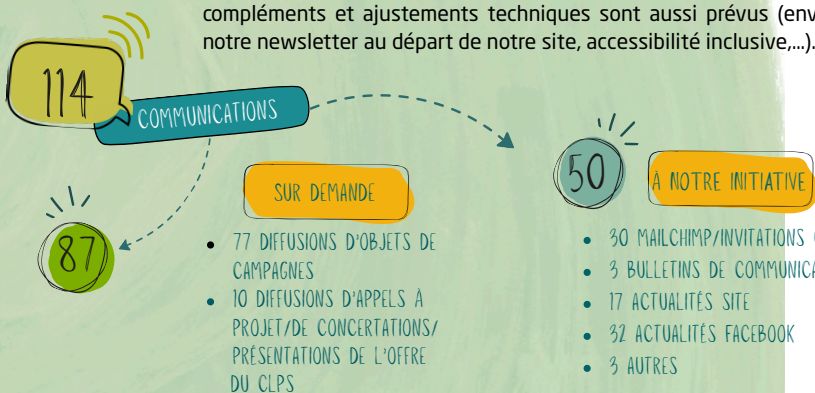
SITE INTERNET

→ C'est avec une grande satisfaction que nous avons activé la mise en ligne de notre nouveau site internet en avril 2025 !

Nous avons été accompagnées dans le processus de création par l'asbl Banlieue, qui soutient les associations dans la réduction de la fracture numérique.

L'équipe a embarqué dans les différentes étapes, de l'élaboration du squelette à la gestion des nouvelles publications, en passant par le tri des anciennes données, la ré-écriture des contenus, la création d'une charte graphique en lien avec nos autres outils de communication,...

La suite du processus, dès 2026, va permettre de faire vivre notre site en ajoutant régulièrement des actualités et du contenu. Certains compléments et ajustements techniques sont aussi prévus (envoi de notre newsletter au départ de notre site, accessibilité inclusive,...).





En 2026, le CLPS-Bw continuera à décliner ses différentes offres de service auprès des professionnel·les du territoire : accompagnements documentaires et méthodologiques, organisation de temps de rencontre et mises en réseau. Ceci en lien avec le Plan wallon de prévention et promotion de la santé et avec les demandes, besoins et opportunités de collaborations émergeant directement du terrain.

Parmi les thématiques investies, nous aborderons par exemple l'interculturalité (dans l'aide et le soin, et en lien avec l'EVRAS), l'alimentation, l'activité physique, l'endométriose, le vieillissement, la santé mentale, les IST / VIH, les assuétudes, la ménopause, la VRAS et le handicap, le genre, les questions de santé - environnement,...

Dans la mesure de ses possibilités, le CLPS-Bw continuera à s'inscrire dans des dynamiques régionales, qui permettent souvent d'ouvrir les perspectives, de nourrir des réflexions plus globales et d'apporter de nouvelles idées à développer localement.

Pour veiller à la santé de l'asbl, certains aspects structurels seront encore déployés, comme la poursuite de la réflexion sur notre vision stratégique et perspectives à long terme, la réalisation d'un plan de communication, la formation de l'équipe à l'outil Canva ou la migration de notre newsletter.

Stay tuned !

